

Kleindenkmale im Schönbuch

Kapellenbrunnen2

Datierung

1990

Nr

B022

Landkreis

Böblingen

Gemeinde

Altdorf

Gemarkung

Altdorf

Gewann

Ehemalige Kapelle, Steiniger Weg,
Kapellenbrunnen

Kategorie

Brunnen

Zustand

gut, vollständig erhalten

Zustandsbeschreibung

gute Schüttung

Besonderheiten

gefaßte Quelle

Bild



Inschrift in "", neue Zeile /

Material

Steine

Größe (H B T) in cm

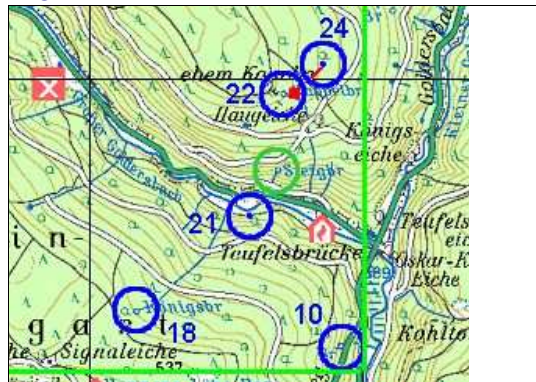
Quelle

Info

Am SO-Hang des Brombergs befinden sich die Reste einer einstigen Kapelle und einer Klausen von Bebenhäuser Mönchen (13. - 15. Jhdt.).

Direkt unterhalb der Kapelle befindet sich eine Quelle, die 1999 durch den Orkan Lothar entstanden ist, und den ursprünglichen Wasserzug nach B024 trockenfallen ließ.
 Die Quelle ist jetzt lose mit Steinen gefaßt.

Lage



Quelle

Revierleiter J. Maurer, Altdorf,
 ehem. Revierförster A. Kächele, Altdorf,
 Schautafel,
 Hahn, Der Waldwanderer im Schönbuch, 1972, S.17